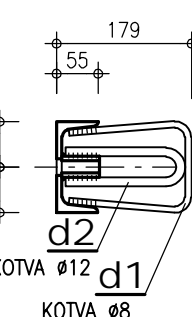
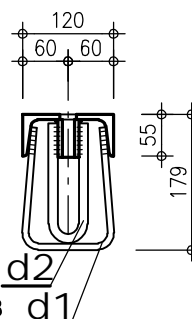
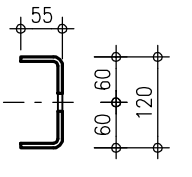
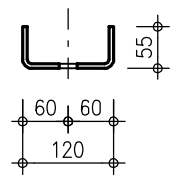
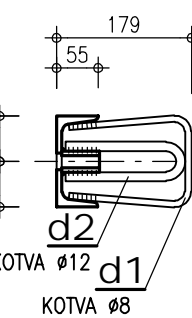
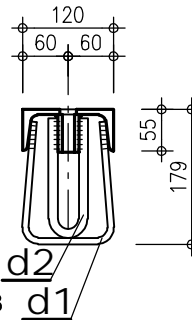
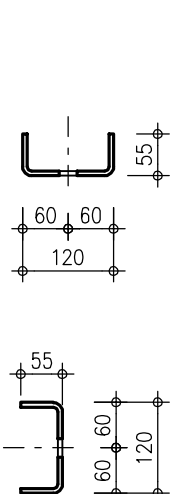
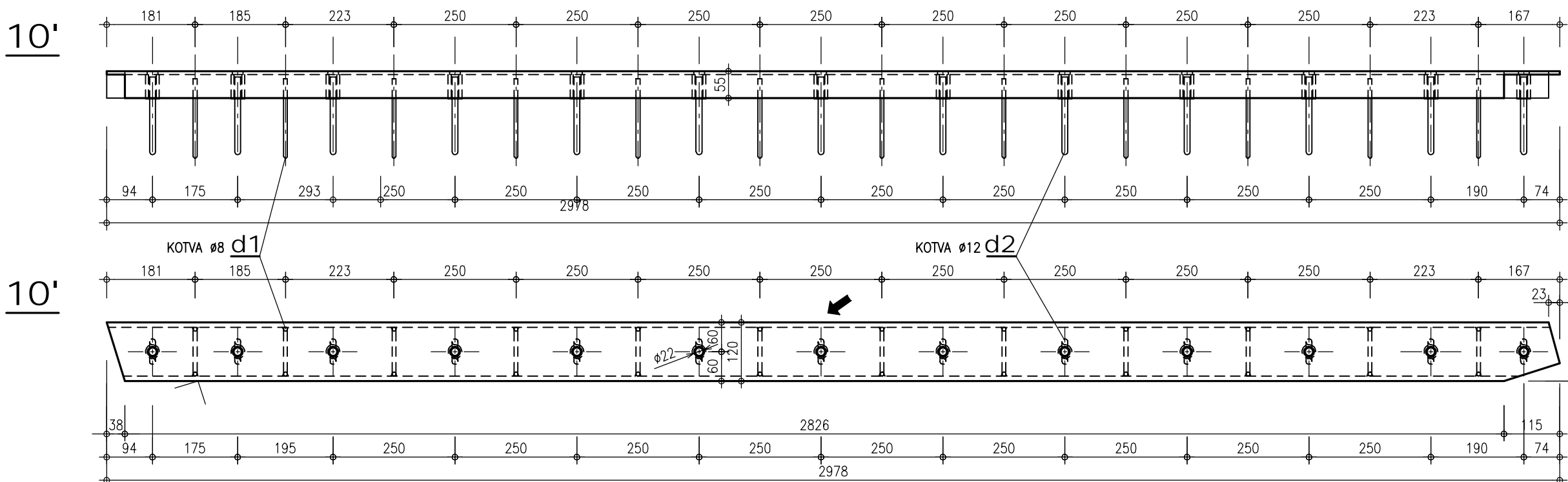
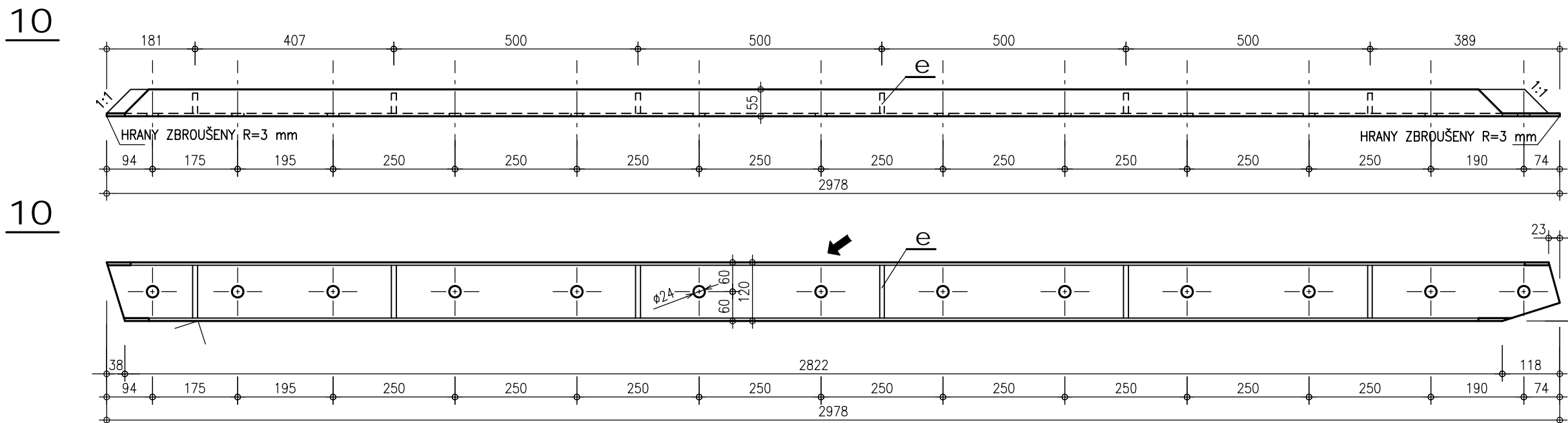
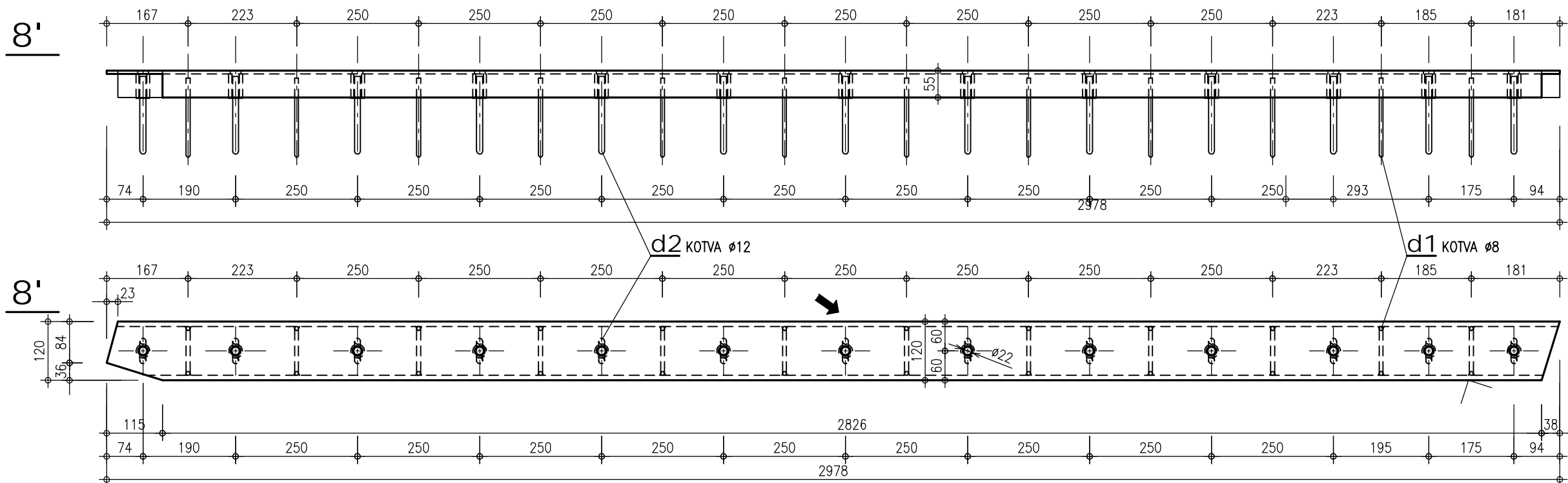
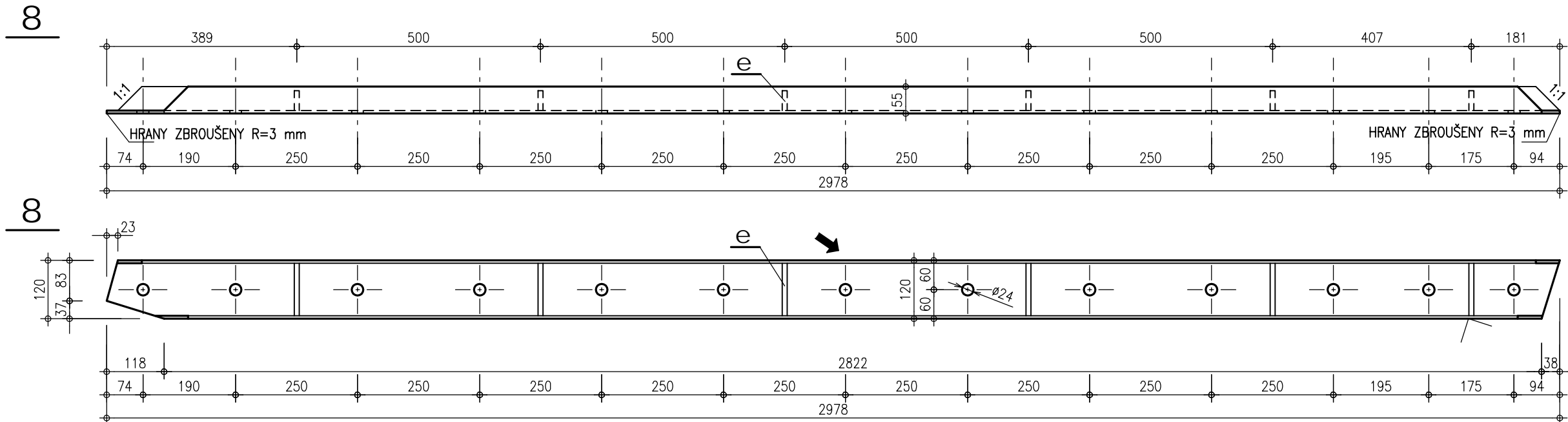
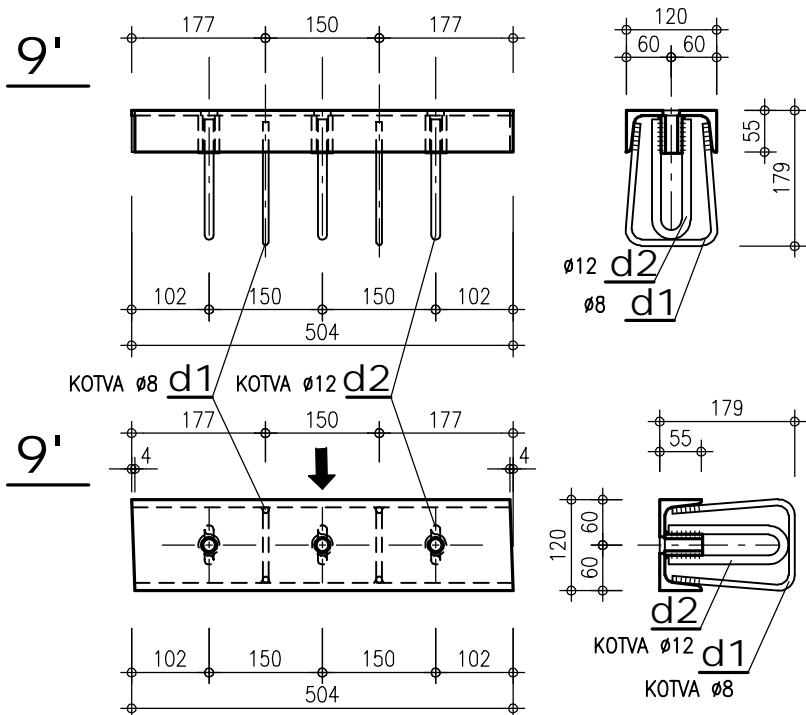
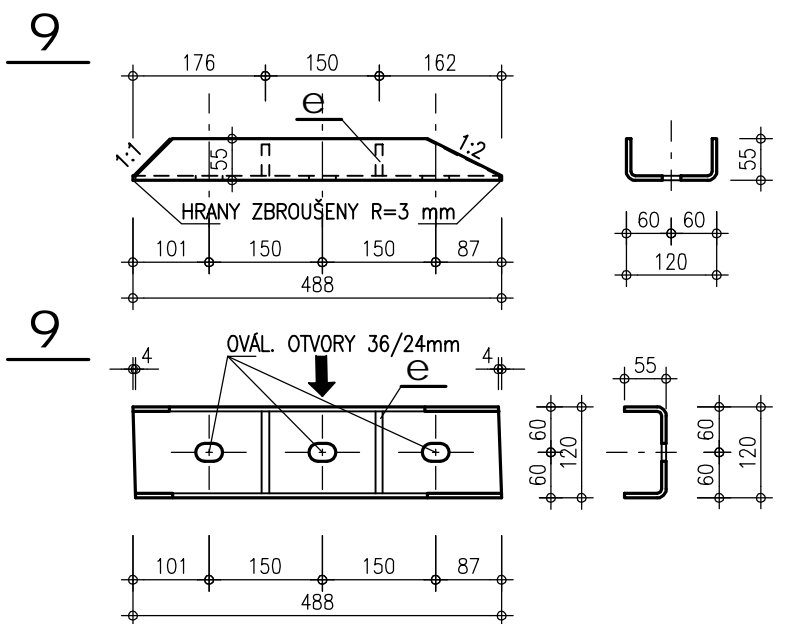
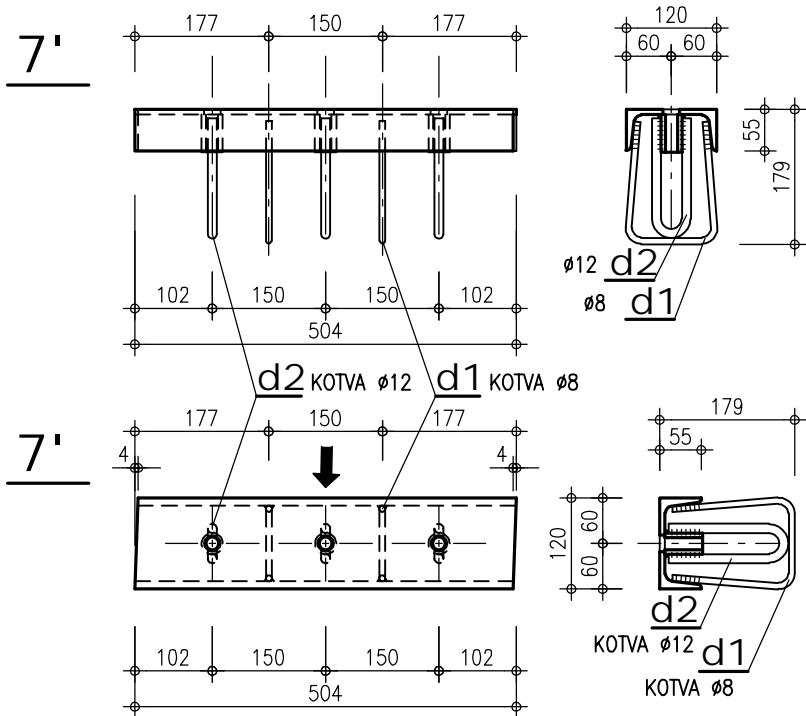
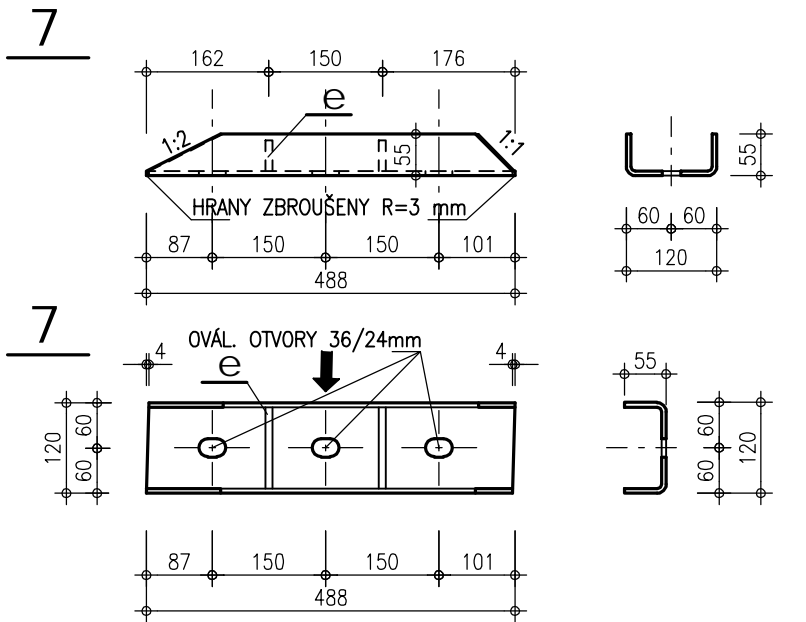
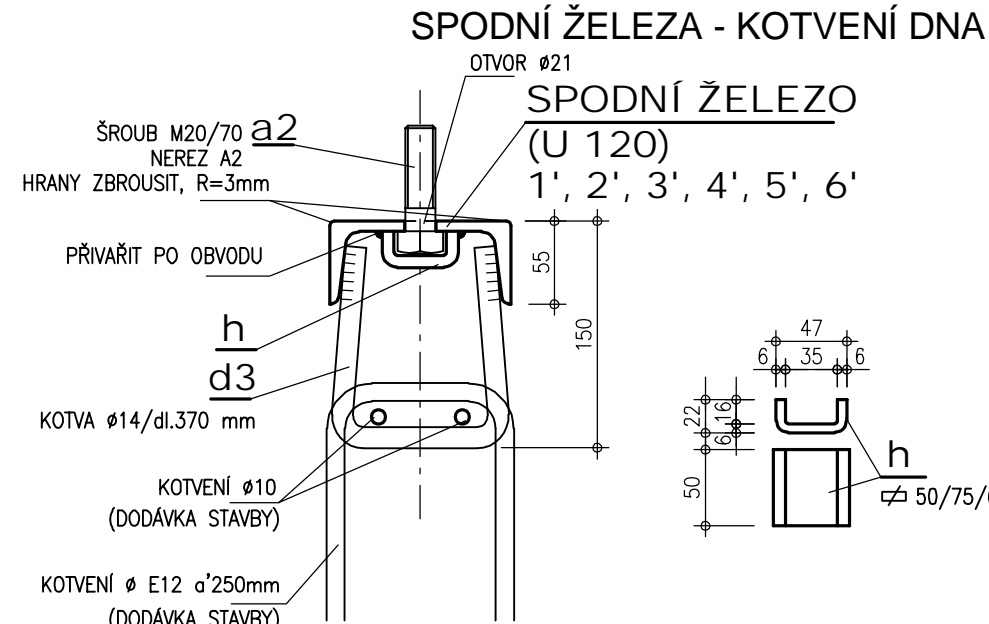
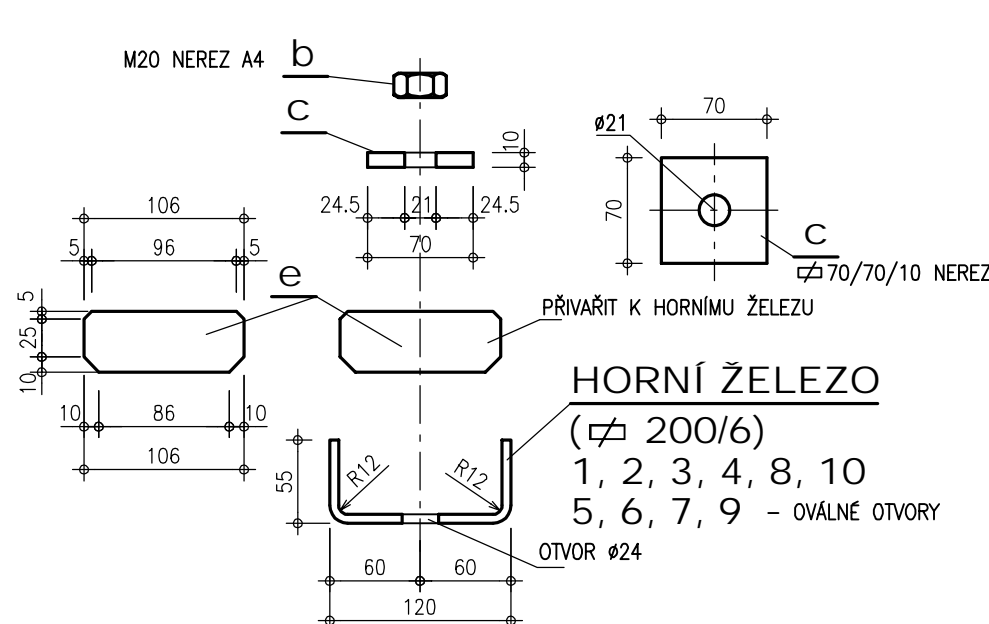


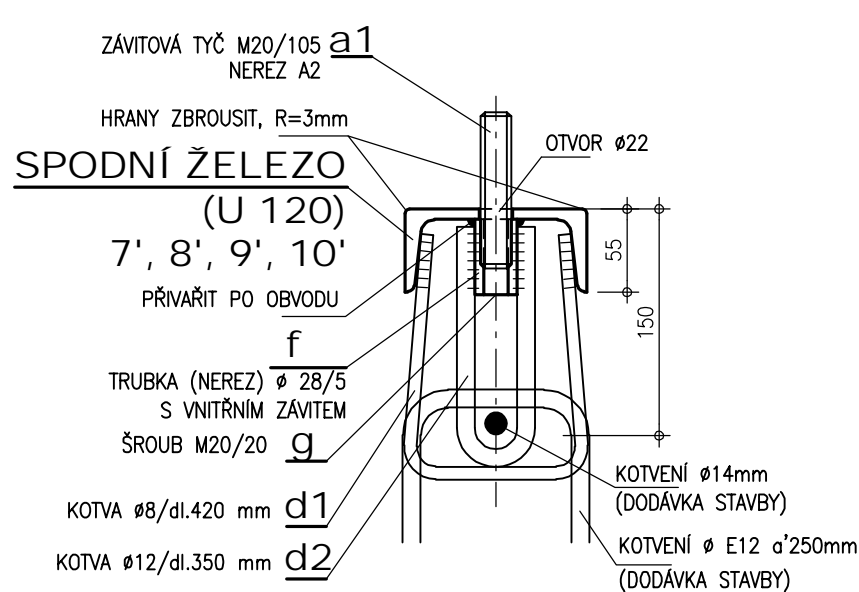
VAKOVÝ JEZ - KOTVENÍ BOKŮ



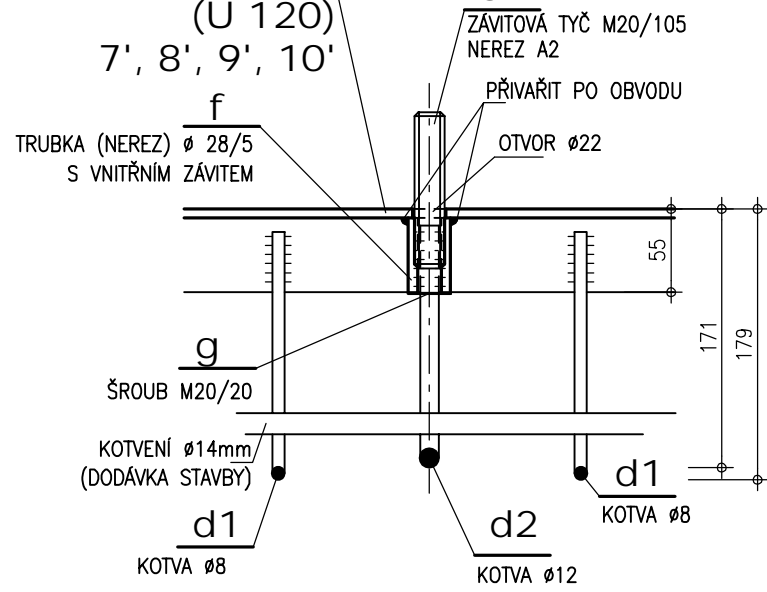
HORNÍ ŽELEZA - KOTVENÍ DNA A BOKŮ



SPODNÍ ŽELEZA - KOTVENÍ BOKŮ



SPODNÍ ŽELEZO



PROTIKOROZNÍ OCHRANA:

HORNÍ ŽELEZA BOKŮ – ŽÁROVĚ ZINKOVÁNÍ !

SPODNÍ ŽELEZA – PLOCHY MIMO BETON ZINKOVÁNY TERMICKY + 2x EPOX. NÁTĚR

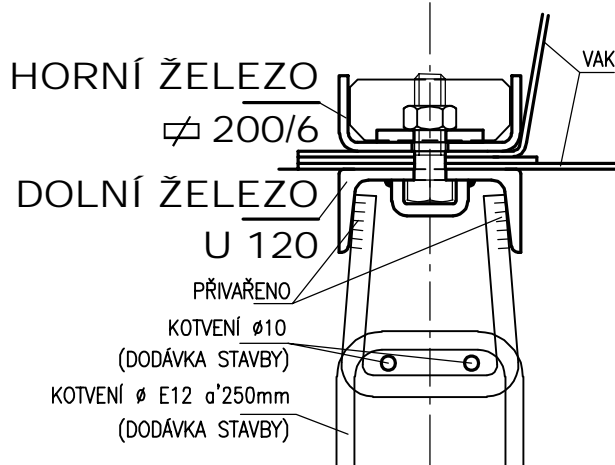
SPOJOVACÍ MATERIÁL – A2/A4 (NEREZ)

POZNÁMKA:

SPOJE VŠECH SPODNÍCH ŽELEZ BUDOU, S VÝJIMKOU DILATAČNÍCH SPÁR, PO OSAZENÍ NA JEZU SVAŘENY !

DETAILS KOTVENÍ A TABULKA VÝPISU MATERIÁLU JE TĚŽ SOUČÁSTÍ VÝKRESU ČÍSLO 01_3.5.2 !

DETAILS KOTVENÍ 1:5



VÝPIS MATERIÁLU:

| POL. | KS | NÁZEV STAVEB. DíLU | ROZMĚRY mm | HMOTNOST kg/m | HMOTNOST kg/1 ks | HMOTNOST CELKEM kg |
|-----------------|-----|-----------------------------------|--------------|---------------|------------------|--------------------|
| 1 | 14 | HORNÍ ŽELEZO | ∅200/6 – | 1494 | 9.420 | 14.07 |
| 1' | 6 | SPODNÍ ŽELEZO | [120 – | 3000 | 13.40 | 40.20 |
| 2 | 1 | HORNÍ ŽELEZO | ∅200/6 – | 969 | 9.420 | 9.13 |
| 2' | 1 | SPODNÍ ŽELEZO | [120 – | 975 | 13.40 | 13.07 |
| 3 | 1 | HORNÍ ŽELEZO | ∅200/6 – | 1497 | 9.420 | 14.10 |
| 3' | 1 | SPODNÍ ŽELEZO | [120 – | 3000 | 13.40 | 40.20 |
| 4 | 1 | HORNÍ ŽELEZO | ∅200/6 – | 1497 | 9.420 | 14.10 |
| 4' | 1 | SPODNÍ ŽELEZO | [120 – | 3000 | 13.40 | 40.20 |
| 5 | 1 | HORNÍ ŽELEZO | ∅200/6 – | 787 | 9.420 | 7.41 |
| 5' | 1 | SPODNÍ ŽELEZO | [120 – | 859 | 13.40 | 11.51 |
| 6 | 1 | HORNÍ ŽELEZO | ∅200/6 – | 787 | 9.420 | 7.41 |
| 6' | 1 | SPODNÍ ŽELEZO | [120 – | 859 | 13.40 | 11.51 |
| 7 | 1 | HORNÍ ŽELEZO | ∅200/6 – | 488 | 9.420 | 4.60 |
| 7' | 1 | SPODNÍ ŽELEZO | [120 – | 504 | 13.40 | 6.75 |
| 8 | 1 | HORNÍ ŽELEZO | ∅200/6 – | 2978 | 9.420 | 28.05 |
| 8' | 1 | SPODNÍ ŽELEZO | [120 – | 2978 | 13.40 | 39.91 |
| 9 | 1 | HORNÍ ŽELEZO | ∅200/6 – | 488 | 9.420 | 4.60 |
| 9' | 1 | SPODNÍ ŽELEZO | [120 – | 504 | 13.40 | 6.75 |
| 10 | 1 | HORNÍ ŽELEZO | ∅200/6 – | 2978 | 9.420 | 28.05 |
| 10' | 1 | SPODNÍ ŽELEZO | [120 – | 2978 | 13.40 | 39.91 |
| a1 | 32 | ZÁVITOVÁ TYČ – NEREZ A2 | M 20 (A2) – | 105 | 2.466 | 0.259 |
| a2 | 108 | ŠROUB – NEREZ A2 | M 20/70 (A2) | | 0.235 | 25.38 |
| b | 140 | MATKA – NEREZ A4 | M 20 (A4) | | 0.063 | 8.82 |
| c | 140 | PODLOŽKA – NEREZ | 70/8 | 70 | 4.397 | 0.308 |
| d1 | 28 | KOTVA (TYČ ŽEBÍRKOVÁ 10 425) | ∅8 | 420 | 0.395 | 0.166 |
| d2 | 32 | KOTVA (TYČ ŽEBÍRKOVÁ 10 425) | ∅12 | 350 | 0.888 | 0.311 |
| d3 | 108 | KOTVA (TYČ ŽEBÍRKOVÁ 10 425) | ∅14 | 370 | 1.208 | 0.477 |
| e | 72 | VÝZTUHA | 40/8 | 106 | 2.512 | 0.266 |
| f | 32 | TRUBKA S VNITŘNÍM ZÁVITEM – NEREZ | ∅ 28/5 | 50 | 6.658 | 0.333 |
| g | 32 | ŠROUB | M 20/20 | | 0.120 | 3.84 |
| h | 108 | ZARÁŽKA ŠROUBU | 50/6 | 75 | 2.360 | 0.177 |
| CELKEM KG | | | | OCEL | | 873.67 |
| CELKEM OCELI KG | | | | OCEL – NEREZ | | 96.27 |
| | | | | | | 969.94 |

KÓTOVÁNO V mm

AQUATIS s.r.o.
 Bolnická 834/56, 602 00 Brno
 Tel: +420 541 554 111
 Fax: +420 541 211 205
 E-mail: info@aquatis.cz
 http://www.aquatis.cz

Zodpovědný projektant
ING. IVO VANĚK

Hlavní inženýr projektu
ING. DANIEL BRÁZDA

Vedoucí střediska
ING. JIRÍ ŠVANCÁRA

Vybavení
MLADÍ LOUDA

Kvalifikace
ING. IVO VANĚK

Zkušební číslo
21195A

Datum
06/2022

Stupeň dokumentace
DPS

Název souboru
01_3_5_2_01_3_5_3_Kotvení_detaily.dwg

Akce
02.060-OPATŘENÍ V ÚSEKU BRANTICE, OHO, DÍLČÍ STAVBA 02.061 JEZ BRANTICE, STAVBA Č. 5882
 SO 01 VAKOVÝ JEZ

Příloha
KOTVENÍ VAKU, BOKY – DETAILS

Mřížka
1:10, 1:5

Číslo přílohy
01_3.5.3

Ověřeno
 Porodil Odry, státní podnik